

# VOUS SOUHAITEZ DÉVELOPPER L'USAGE DU VÉLO DANS VOTRE ENTREPRISE ?

NOUS PROPOSONS UNE PALETTE D'ANIMATIONS  
POUR OPTIMISER VOTRE PLAN DE MOBILITÉ.



POUR UNE MOBILITÉ DURABLE  
DES SALARIÉ.E.S

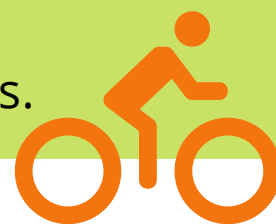


CYCLOTROPE - ASSOCIATION LOI 1901



## POURQUOI FACILITER LA PRATIQUE CYCLABLE DE VOS SALARIÉS ?

- Pour une **optimisation du stationnement** (1 place de parking voiture = 8 emplacements vélos) ;
- Pour **réduire vos frais** de déplacements ;
- Pour soutenir les salarié.e.s qui viennent déjà à vélo ;
- Pour **vous différencier** de vos concurrents ;
- Pour **compléter** votre politique RSE ;
- Pour **bénéficier** de politiques publiques incitatives.



*Le vélo améliore la **productivité** au travail. Plusieurs études confirment qu'un individu qui s'aère quotidiennement sur le chemin du travail a un taux moindre d'**absentéisme**. De plus, ses **performances** sont meilleures que celles de ses collègues automobilistes. Enfin, les **cyclistes** arrivent davantage à l'**heure**.*

"ALLER AU TRAVAIL À VÉLO OU À PIED  
REND PLUS HEUREUX QUE DE S'Y  
RENDRE EN VOITURE"



C'est le résultat d'une étude menée par l'University of East Anglia, effectuée sur 18.000 Anglais habitant en banlieue, entre 1991 et 2009.



**LES SALARIÉS CYCLISTES ONT  
15% D'ARRÊT MALADIE EN MOINS**

Résultat de l'étude INSEE parue en janvier 2017

# UNE IDÉE DE PROGRAMME

## LES BONNES PRATIQUES DU CYCLISTE AU QUOTIDIEN

**Formation théorique, participative, et dynamique d'une durée de 40 minutes.**

Sensibilisation et information sur les évolutions du Code de la route et les bons comportements à vélo.



## ATELIER MÉCANIQUE



→ Être capable de **diagnostiquer** l'état de fonctionnement du vélo

→ Effectuer quelques **réglages** de base, et faire par soi-même de petites **réparations** de maintenance.

→ **Connaître** les outils à utiliser et/ou se procurer pour un minimum d'**autonomie**.

Cet atelier est **accessible** à toutes et tous, avec ou sans **compétence technique**.



## SUR UNE JOURNÉE OU PENDANT LA PAUSE REPAS

SOUS FORME D'ATELIERS OUVERTS  
ET/OU SUR INSCRIPTION

NOTRE ÉQUIPE S'ADAPTE À VOS BESOINS

## PARCOURS VÉLO & REMISE EN SELLE

- Confiance & équilibre
- Freinage & maniabilité
- Passage des vitesses
- Franchissement d'obstacles
- Repérage des extérieurs



# VOUS SOUHAITEZ EN SAVOIR PLUS ? CONTACTEZ-NOUS



**Mobile dans les Alpes-Maritimes et  
ailleurs afin de vous accompagner  
sur vos projets**



Cyclotrope est affiliée à la Fédération  
des Usagers de la Bicyclette  
[www.fub.fr](http://www.fub.fr)



Nous préparons ensemble l'intervention. Puis notre équipe se déplace dans votre entreprise et s'adapte à vos locaux, du parking à la salle de conférence, en passant par la cantine, entre intérieur et extérieur, pour la mise en place des différents modules et ateliers.



### **Guillaume, Fondateur de l'association Cyclotrope**

CQP Éducation à la Mobilité Vélo, CQP Technicien Cycle,  
DEJEPS Montage & coordination de projets

*Ce qu'il aime dans le vélo : la liberté !*



### **Sébastien, animateur Atelier Mécanique Vélo**

BPJEPS Développement Durable

*Sa petite phrase : Autonomie + équilibre = liberté pérenne!"*



### **Maddy, Monitrice cycliste**

Entraîneuse Fédérale VTT, BPJEPS Activités Physiques pour Tous et  
Activités de la randonnée cycliste et pédestre

*Sa vélo-sophie : "La vie c'est comme une bicyclette, il faut regarder  
loin pour garder l'équilibre"*

Courriel: [bonjour@cyclotrope.net](mailto:bonjour@cyclotrope.net)  
Téléphone : 06 50 36 41 83  
[www.cyclotrope.net](http://www.cyclotrope.net)



### **Association Loi 1901**

Domiciliée à Cagnes sur Mer  
Mobile dans tout le 06

SIRET: 840 371 827